

Schéma řešení střechy u okapu 1:10

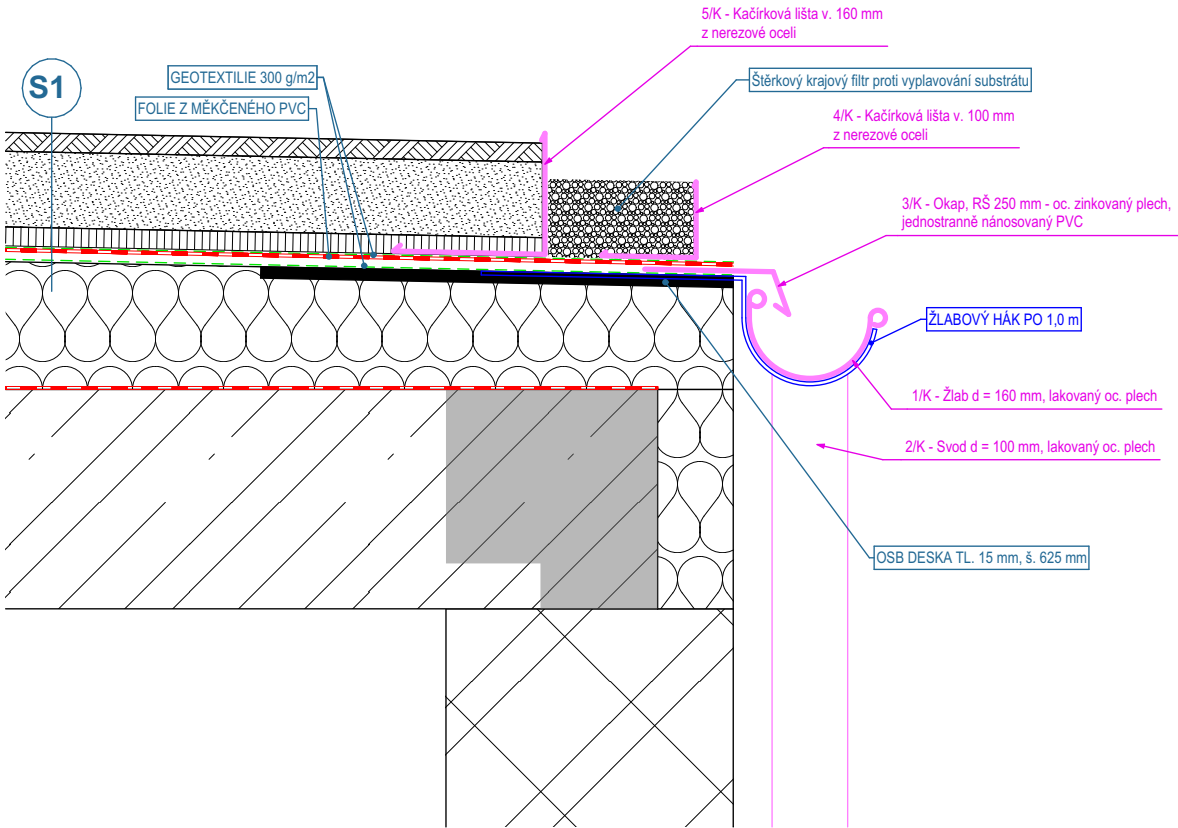
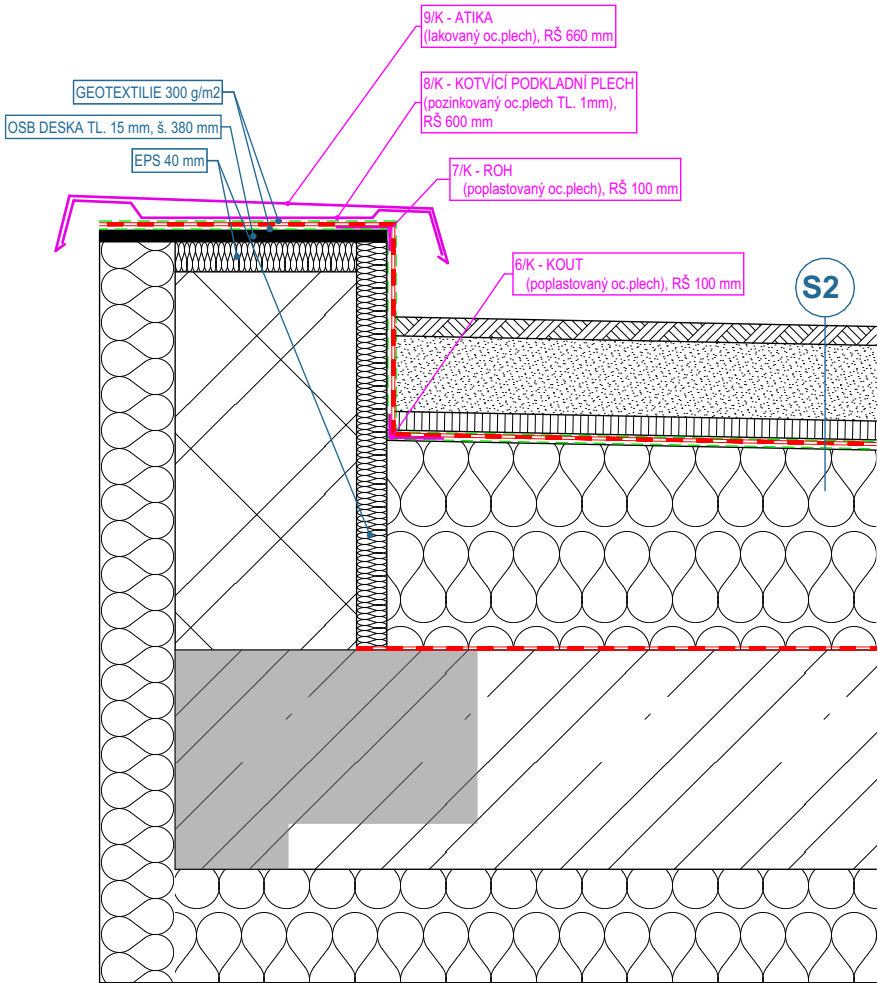


Schéma řešení střechy u atiky 1:10



POZN:
- TABULKY PRVKŮ NESLOUŽÍ JAKO VÝROBNÍ VÝKRES

- ROZMĚRY PRVKŮ DODAVATELOVĚŘÍ NA STAVBĚ DLE SKUTEČNÉHO STAVU PŘED ZAHÁJENÍM PRACÍ

- KONSTRUKCE A MATERIÁLY BUDOU ODSOUHLASOVÁNY DLE PŘEDLOŽENÉHO VZORKU - ZAJISTÍ GD

- POPSANÉ VÝROBKÝ SLOUŽÍ POUZE KE KVALITATIVNÍ SPECIFIKACI (REFERENČNÍMU STANDARDU) A MOHOU BÝT PO DOHODĚ S INVESTOREM ZAMĚNĚNY ZA STEJNĚ KVALITNÍ NEBO KVALITNĚJŠÍ

- DODÁVKA VEŠKERÝCH PRVKŮ JE VČETNĚ VŠECH KOTVÍCÍCH, MONTÁŽNÍCH A KOMPLETAČNÍCH PRVKŮ

VÝPIS KLEMPÍŘSKÝCH VÝROBKŮ

OZN.	POPIS	MATERIÁL	BARVA	ROZMĚRY, ROZVINUTÁ ŠÍŘKA	DÉLKA, KUSY
1/K	ŽLAB	ocelový lakovaný plech tl. 0,7 mm	tmavě šedá (barva střešní krytiny)	RŠ 330 mm (d = 150 mm)	17,2 bm
2/K	SVOD	ocelový lakovaný plech tl. 0,7 mm	tmavě šedá (barva střešní krytiny)	d = 100 mm	2 ks dl. 3200 mm celkem 6,4 bm
3/K	OKAP	ocelový zinkovaný plech jednostranně nánosovaný PVC, na opačné straně lakovaný	RAL 7040	RŠ 250mm	16,85 bm
4/K	KAČÍRKOVÁ LIŠTA	nerezový plech tl. 1,5 mm	přírodní	výška 100mm	16,85 bm
5/K	KAČÍRKOVÁ LIŠTA + výztuhy po 650 mm	nerezový plech tl. 1,5 mm	přírodní	výška 160mm	16,85 bm výztuhy - 27 ks
6/K	KOUT PRO PVC FOLII	ocelový zinkovaný plech jednostranně nánosovaný PVC, na opačné straně lakovaný	RAL 7040	RŠ 100mm	29,7 bm
7/K	ROH PRO PVC FOLII	ocelový zinkovaný plech jednostranně nánosovaný PVC, na opačné straně lakovaný	RAL 7040	RŠ 100mm	29,7 bm
8/K	KOTEVNÍ PLECH ATIKY	ocelový pozinkovaný plech tl. 1,0 mm	přírodní	RŠ 600mm	31 bm
9/K	OPLECHOVÁNÍ ATIKY	ocelový lakovaný plech tl. 0,7 mm	tmavě šedá (barva střešní krytiny)	RŠ 660mm	31,5 bm

POMOCNÉ KONSTRUKCE:

- POMOCNÁ DESKA U OKAPU
Deska OSB tl. desek 15 mm, celková délka desky 16,85 bm, šířka desky 625 mm, celkem 10,6 m²
- POMOCNÁ DESKA ATIKY
Deska OSB tl. desek 15 mm, celková délka desky 31,5 bm, šířka desky 380 mm, celkem 10,6 m²
- ŽLABOVÝ HÁK
Ocelová pásovina 30/5 mm, dl. 650 mm, celkem 18 ks

ZODPOVĚDNÝ PROJEKTANT		VYPRACOVAL		<div>sídlo firmy: LUČINY 1186/1 provozovna: JAMSKÁ 2486 / 8 591 01 ŽDĚR NAD SÁZAVOU mobil: 603 509 415 e-mail: pelikan@projekcnikancelar.cz IČO: 18117422 DIČ: CZ 6210150133</div>		<div>PROJEKTOVÁNÍ STAVBY</div> <div><div>PEL KÁN</div></div> <div>REALIZACE V ARCHITECTURE</div>		
Ing Milan Pelikán		Ivo Kratochvíl						
STAVEBNÍK	MĚSTO ŽDĚR NAD SÁZAVOU, ŽIŽKOVA 227/1, 591 01 ŽDĚR N. SÁZ.							
MÍSTO STAVBY	Parc. č. 2193/1, 2192, ŽDĚR NAD SÁZAVOU, SPORT. AREÁL BOUCHALKY				DATUM VYDÁNÍ		SRPEN 2022	
KAT. ÚZEMÍ	MĚSTO ŽDĚR				STUPEŇ		PDPS	
REKONSTRUKCE ČTYŘ ANTUKOVÝCH KURTŮ VČETNĚ ZÁZEMÍ, PARC.Č. 2193/1, 2192, ŽDĚR NAD SÁZAVOU					ČÍSLO ZAKÁZKY		04/2024	
					DATUM TISKU		30.04.2024	
STUPEŇ	DOKUMENTACE PROVEDENÍ STAVBY				FORMAT		A3	
PROFESE	ARCHITEKTONICKO STAVEBNÍ ŘEŠENÍ				ČÍSLO PARÉ		MĚŘÍTKO	
VÝKRES	Výpis klempířských výrobků, detaily střechy						VÝKRES Č.	D.1.1.21